

# TYPE VARIATION

メーターモジュールの採用により、通常の約22%増しの広さを実現。当社の6帖は一般住宅の7.25帖に相当するゆったり設計。

- 間取り変更、平屋建物も承ります
- 契約金は、10万円！（中間金なし）
- 建物仕様

・工法 木造在来工法：メーターモジュール  
 ・基礎 鉄筋入りコンクリート布基礎  
 ・瓦 洋瓦  
 ・外壁 サイディング ネオロック親水16  
 ・サッシ ペアガラス Low-E複層ガラス(アルゴンガス入り)  
 ・諸設備 3カ所給排水(台所・洗面所・浴室)、給湯ボイラ(ガス方式)、屋外水道、浴槽、シャンプードレッサー、暖房便座トイレ、流し台、吊戸棚、玄関タイル仕上げ、下駄箱、階段手摺、網戸、煙感警報器、郵便受(メールシュート)、全室カーテンレール、チャイム、図面記載の収納、TVジャック、TELジャック、24h換気システム、台所換気扇、照明(各部屋・外灯・玄関灯・階段・トイレ・洗面脱衣・浴室)

第3・4地域

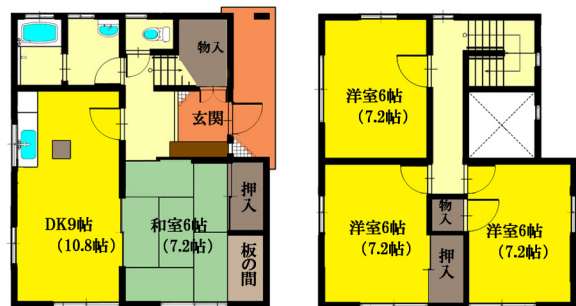
## <省エネ法対応住宅>

**A**  
type

1階床面積：52㎡  
 2階床面積：48㎡  
 延床面積：100㎡  
 (30.25坪)

1,392

万円(10%税込)

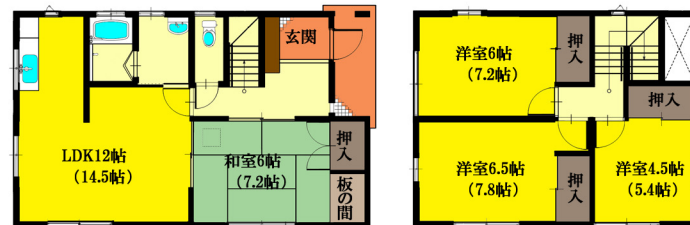


**B**  
type

1階床面積：57㎡  
 2階床面積：46㎡  
 延床面積：103㎡  
 (31.15坪)

1,419

万円(10%税込)

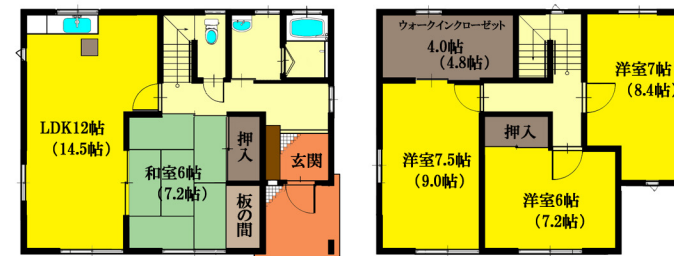


**C**  
type

1階床面積：59㎡  
 2階床面積：59㎡  
 延床面積：118㎡  
 (35.69坪)

1,518

万円(10%税込)

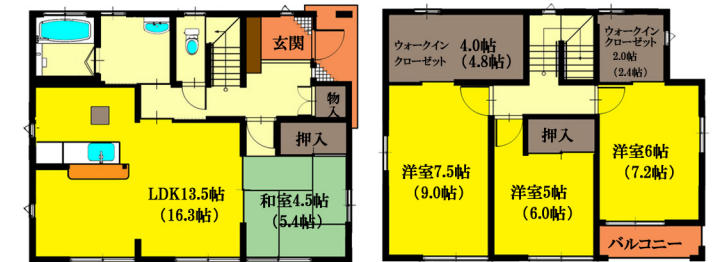


**D**  
type

1階床面積：61㎡  
 2階床面積：61㎡  
 延床面積：122㎡  
 (36.90坪)

1,617

万円(10%税込)



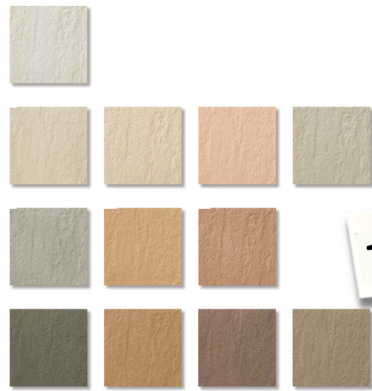
hp:<http://asakawafk.jp/>  
 mail:[asakawak@ag.wakwak.com](mailto:asakawak@ag.wakwak.com)

(有)アサカワ工務店

安曇野市穂高柏原 975-3  
 tel:0263-81-3361



# 標準仕様



玄関タイル



玄関戸



玄関収納

※標準色  
ミルベージュ

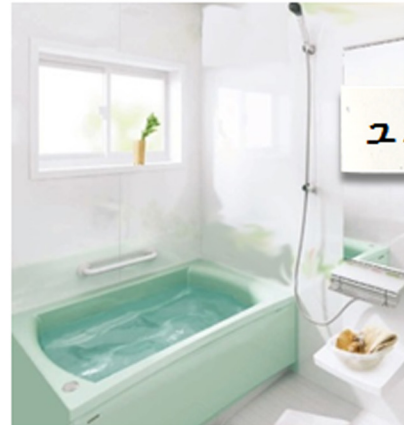


サッシ  
ペアガラス

アルゴンガス入り  
Low-E複層ガラス



キッチン



ユニットバス



便器



洗面化粧台



24h換気

換気



給気



火災警報器



給湯器

省エネ高効率ガス給湯器  
ECOジョー



壁用透湿・防水シート



壁下地材

イーグルロック



ストレートブラック マットブラウン ラスティーグリーン

イーグルマキシム



ストレートブラック ライトブラウン ラスティーグリーン

瓦(洋瓦)



外壁材  
サイディング

\*2種の組み合わせ可

